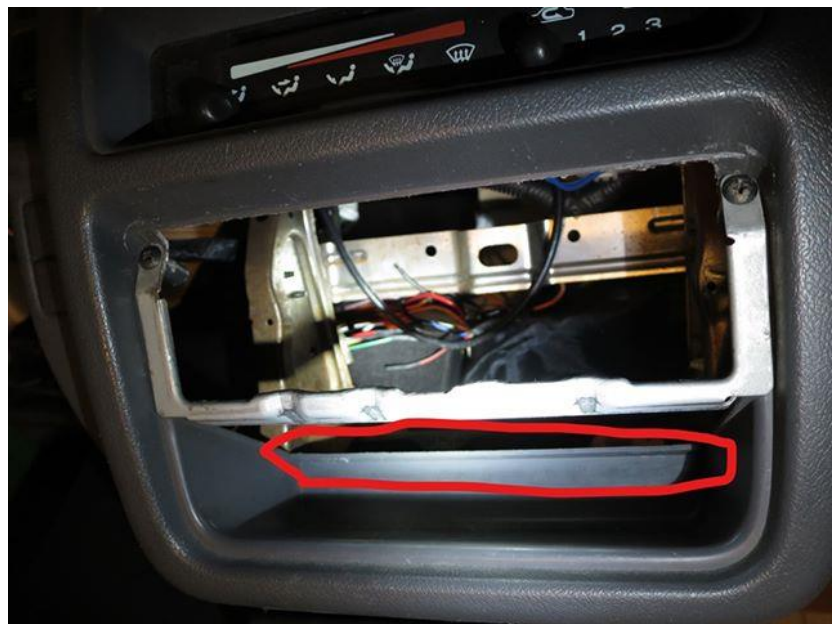
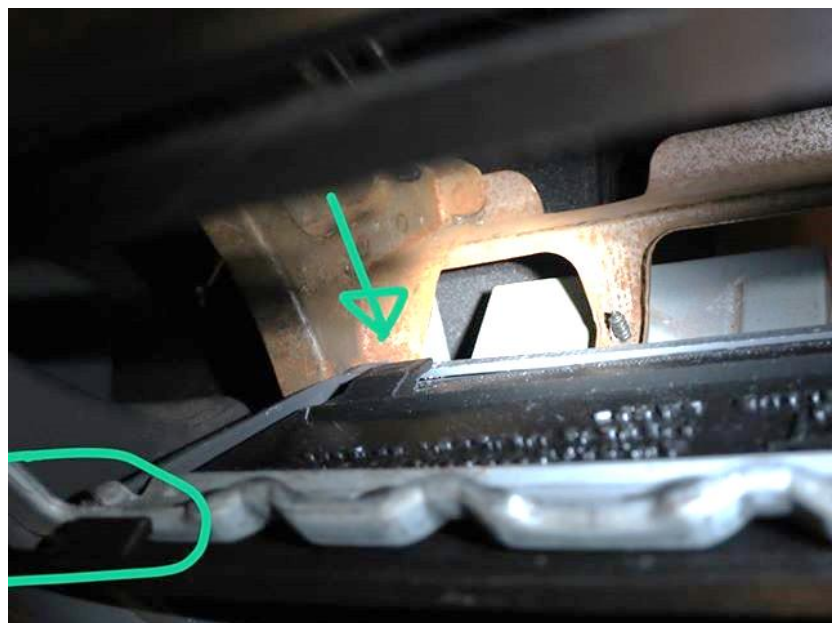


1. Haal de radio en het montageframe van de radio eruit. Dit is voor elke radio weer anders. Raadpleeg de handleiding van de radio voor meer informatie over hoe je dit moet doen. Als je de handleiding niet meer hebt kan je het merk plus het model in een zoekmachine intoetsen. Via het internet kan je de handleiding meestal zo vinden.
2. Haal de oude originele Subaru radiolijst eruit door hem voorzichtig naar je toe te trekken.
3. Druk de SMBCNL Radiolijst in de opening. De SMBCNL Radiolijst klikt stevig vast om rammelen tijdens het rijden te voorkomen. Let tijdens de installatie op het volgende:

3.1 Achterin het dashboard zit een rand die wordt gebruikt om de onderkant van de radiolijst op vast te klemmen. Deze rand is rood omcirkeld op de foto.



3.2 De groene pijl geeft aan waar je op moet letten voordat je de radiolijst aandrukt. Controleer of deze rand goed tussen de onderste twee klemmen van de radiolijst zit. Als het er net zo uitziet als op de foto kan je de radiolijst stevig aandrukken. De groen omcirkelde klem valt dan over dat stuk staal heen en klemt de radiolijst vast.



3.3 Ter vergelijking: als de rand niet goed tussen de achterste klemmen zit ziet het er zo uit, zie de rode pijl. Druk hem nu **niet** aan, want als de rood omcirkelde klem eenmaal over het stuk staal is krijg je de radiolijst er nauwelijks meer uit.



4. Installeer de radio. Hoe dit moet is ook in de handleiding van de radio beschreven.

Kom je er niet uit? Stuur gerust een e-mail naar: info@subaruminibusclub.nl